

# LA FAMILIA

---

## Règle du jeu:

On joue suivant la règle classique commune à tous les jeux de 7 familles. Le gagnant est celui des joueurs qui a posé devant lui le plus de familles complètes.

Les cartes étant distribuées totalement entre les joueurs, chacun d'eux, à son tour cherche à obtenir de ses adversaires les cartes qui lui manquent pour compléter une ou plusieurs familles.

La demande se fait carte par carte autant de fois que la carte demandée est bien dans la main du joueur sollicité. Quand ce dernier n'a pas cette carte, c'est à son tour de choisir l'adversaire à qui il compte prendre des cartes, et ainsi de suite... Bien entendu celui qui a remis des cartes peut les récupérer quand c'est à son tour de faire la demande.

Pour faciliter le classement des cartes dans la main, les cartes de chaque famille sont numérotées.

De plus, chaque famille a une couleur différente.

Il est possible d'enlever certaines cartes (personnages ou couleurs) pour simplifier le jeu.

Il est peut être souhaitable, selon l'âge des enfants, d'avoir à portée des yeux, un panneau de référence montrant les différentes couleurs et les différents personnages.

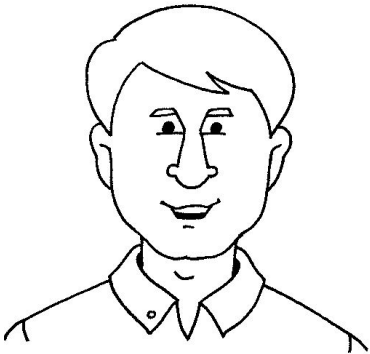
<http://jt44.free.fr/>

Les images sont issues de « L'Imagerie »

© La classe Maternelle

Traduction en espagnol : Laetitia M.

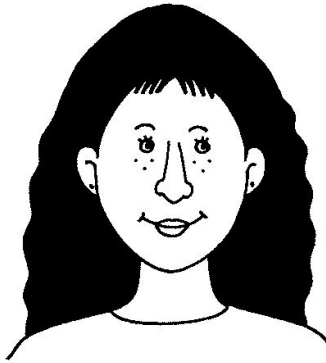
AZUL - 1



el padre

JT

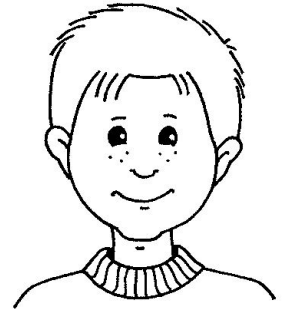
AZUL - 2



la madre

JT

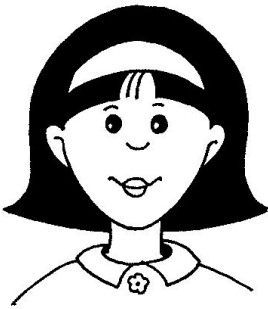
AZUL - 3



el hijo

JT

AZUL - 4



la hija

JT

AZUL - 5



el abuelo

JT

AZUL - 6



la abuela

JT

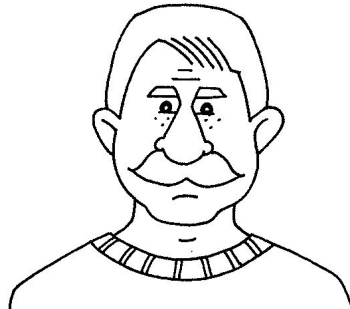
AZUL - 7



la tía

JT

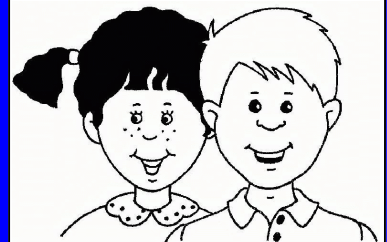
AZUL - 8



el tío

JT

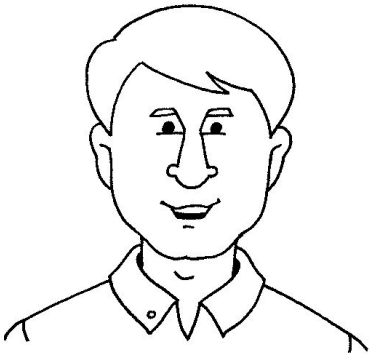
AZUL - 9



los primos

JT

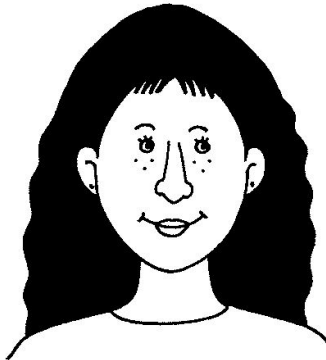
ROJO - 1



el padre

JT

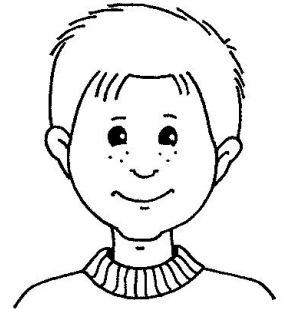
ROJO - 2



la madre

JT

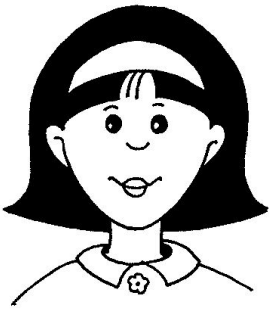
ROJO - 3



el hijo

JT

ROJO - 4



la hija

JT

ROJO - 5



el abuelo

JT

ROJO - 6



la abuela

JT

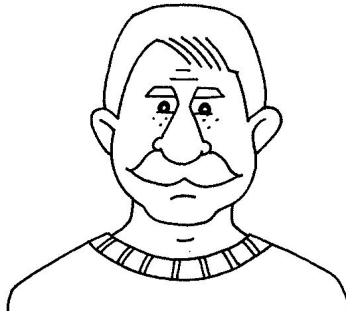
ROJO - 7



la tía

JT

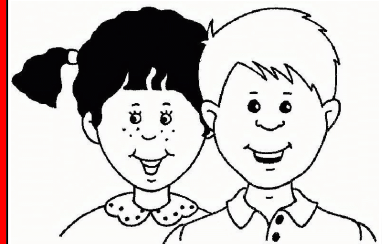
ROJO - 8



el tío

JT

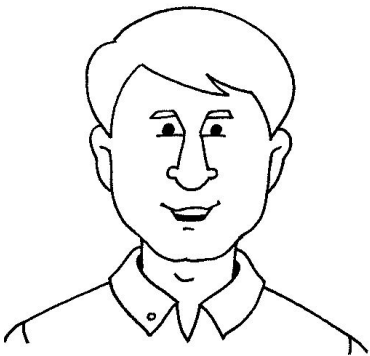
ROJO - 9



los primos

JT

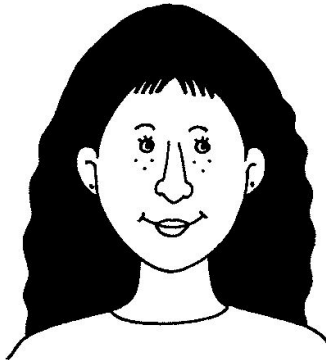
AMARILLO - 1



el padre

JT

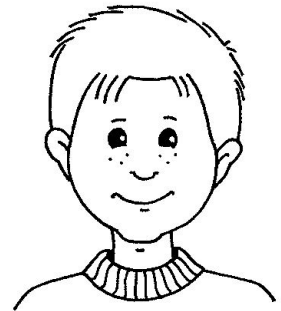
AMARILLO - 2



la madre

JT

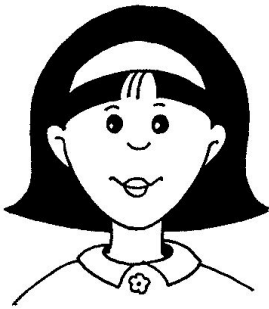
AMARILLO - 3



el hijo

JT

AMARILLO - 4



la hija

JT

AMARILLO - 5



el abuelo

JT

AMARILLO - 6



la abuela

JT

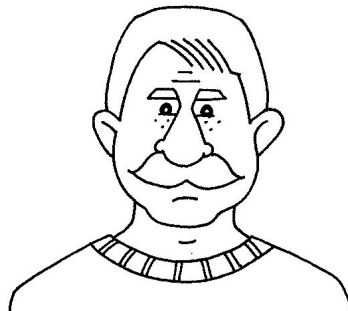
AMARILLO - 7



la tía

JT

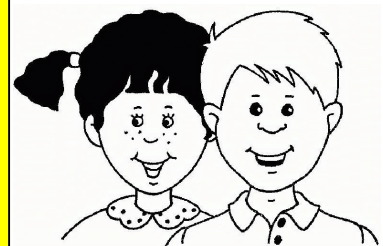
AMARILLO - 8



el tío

JT

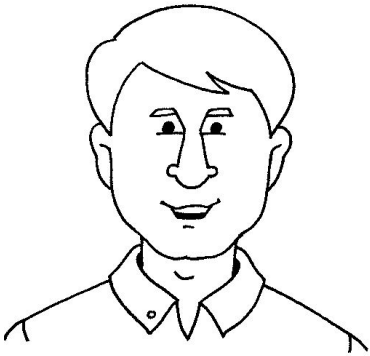
AMARILLO - 9



los primos

JT

VERDE - 1



el padre

JT

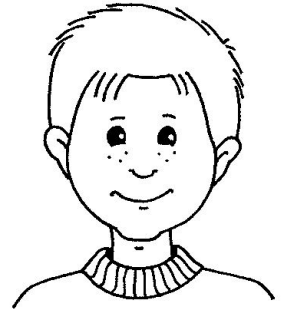
VERDE - 2



la madre

JT

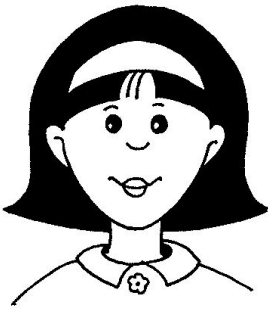
VERDE - 3



el hijo

JT

VERDE - 4



la hija

JT

VERDE - 5



el abuelo

JT

VERDE - 6



la abuela

JT

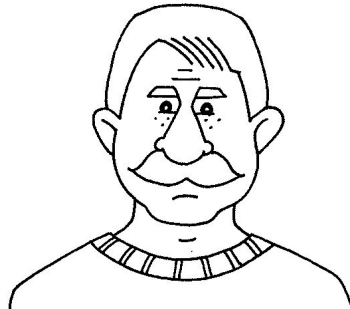
VERDE - 7



la tía

JT

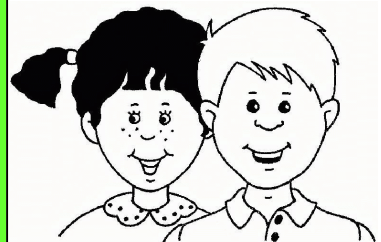
VERDE - 8



el tío

JT

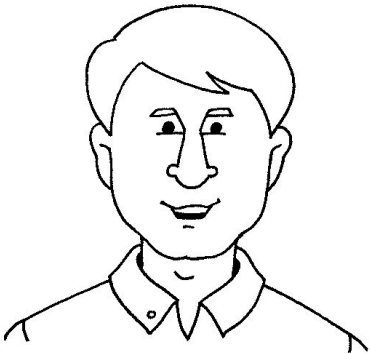
VERDE - 9



los primos

JT

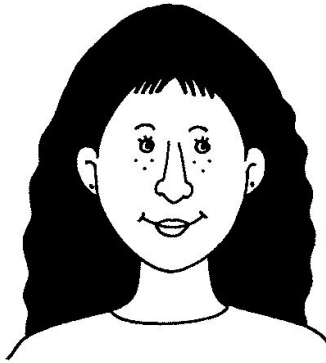
ROSA - 1



el padre

JT

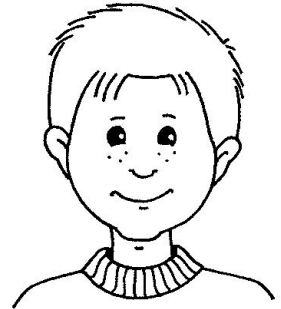
ROSA - 2



la madre

JT

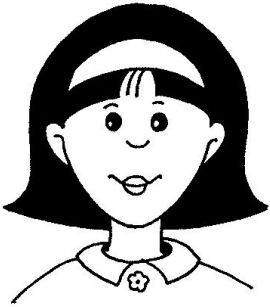
ROSA - 3



el hijo

JT

ROSA - 4



la hija

JT

ROSA - 5



el abuelo

JT

ROSA - 6



la abuela

JT

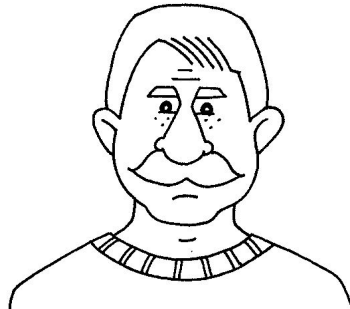
ROSA - 7



la tía

JT

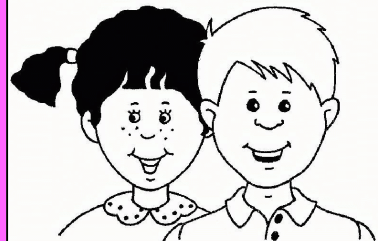
ROSA - 8



el tío

JT

ROSA - 9

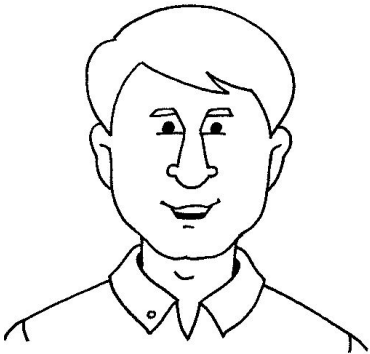


los primos

JT



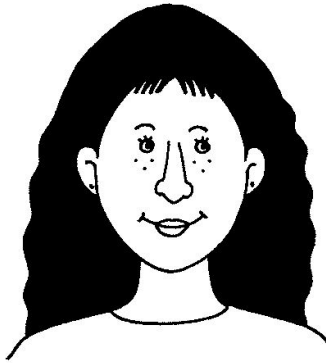
GRIS - 1



el padre

JT

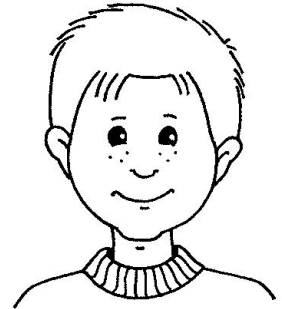
GRIS - 2



la madre

JT

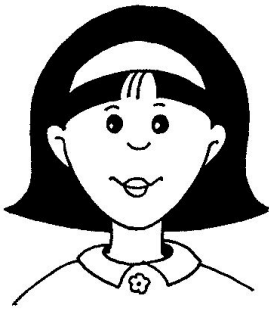
GRIS - 3



el hijo

JT

GRIS - 4



la hija

JT

GRIS - 5



el abuelo

JT

GRIS - 6



la abuela

JT

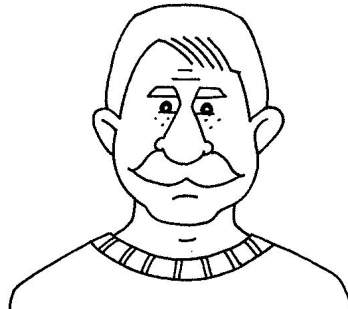
GRIS - 7



la tía

JT

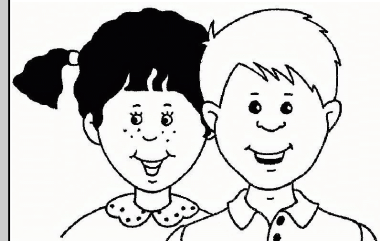
GRIS - 8



el tío

JT

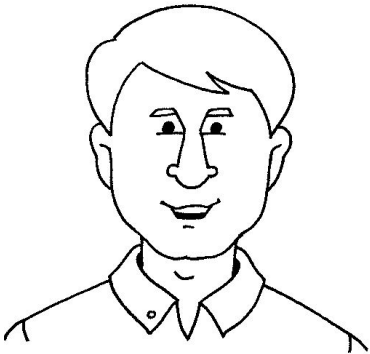
GRIS - 9



los primos

JT

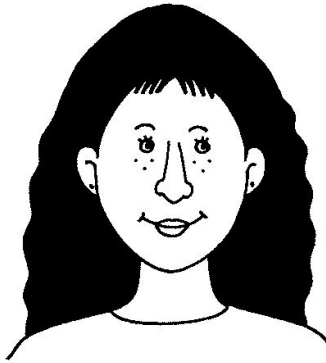
BLANCO - 1



el padre

JT

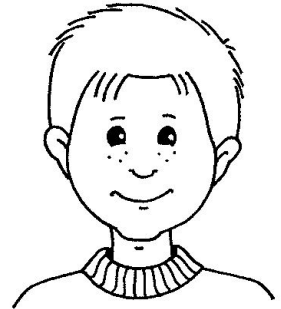
BLANCO - 2



la madre

JT

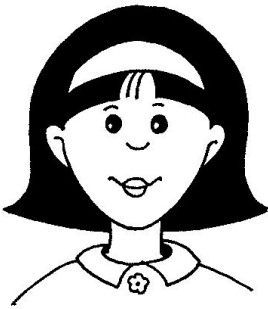
BLANCO - 3



el hijo

JT

BLANCO - 4



la hija

JT

BLANCO - 5



el abuelo

JT

BLANCO - 6



la abuela

JT

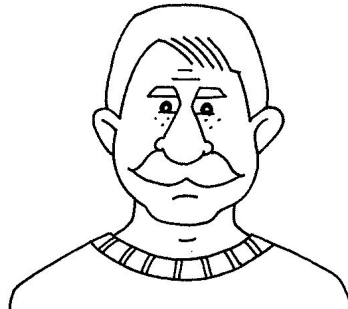
BLANCO - 7



la tía

JT

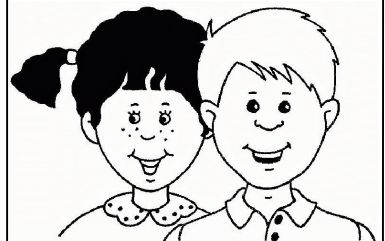
BLANCO - 8



el tío

JT

BLANCO - 9

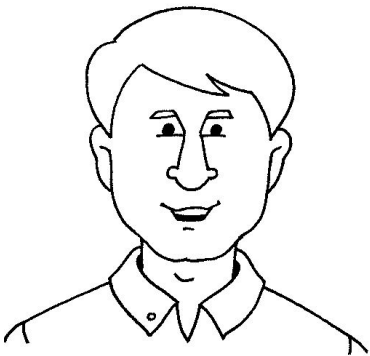


los primos

JT



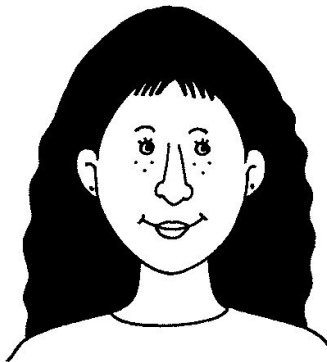
NEGRO - 1



el padre

JT

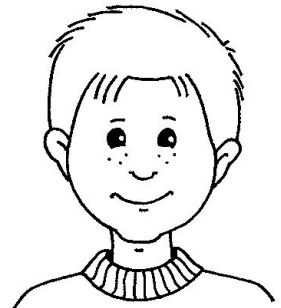
NEGRO - 2



la madre

JT

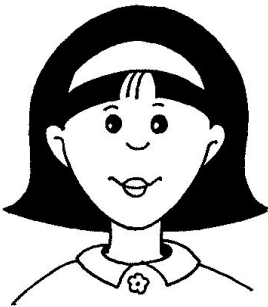
NEGRO - 3



el hijo

JT

NEGRO - 4



la hija

JT

NEGRO - 5



el abuelo

JT

NEGRO - 6



la abuela

JT

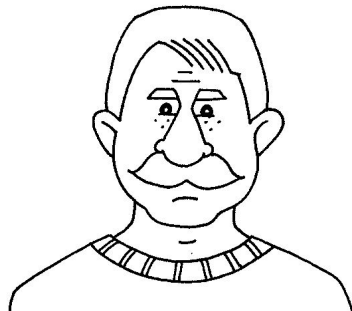
NEGRO - 7



la tía

JT

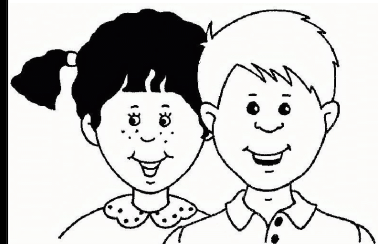
NEGRO - 8



el tío

JT

NEGRO - 9



los primos

JT