

EXPEDICIÓN A MACHU PICCHU

(ACTIVIDAD LÚDICA)

Nivel: Nivel intermedio, avanzado

Número de participantes: 6-8 participantes

Objetivos:

- Trabajar en grupo y llegar a un acuerdo
- Adoptar un rol / otro punto de vista y sostener esta opinión



Material: 6-8 fichas de rol

Transcurso de la actividad lúdica: El / la profesor/a explica a los / las alumno/as la situación: existe la posibilidad de participar en una expedición a la región del muy bien conocido monumento 'Machu Picchu' en América Latina. Seis (u ocho) personas quieren participar en el viaje, pero en el avión / en el barco hay solamente tres (o cuatro) butacas. Se reparten las fichas de rol a los / las alumno/as. Cada uno/a se familiariza con su 'nueva identidad' y puede pensar en razones para viajar a Machu Picchu. Después los / las alumno/as empiezan a dar sus razones y las presentan. El / la profesor/a desempeña el papel del guía

de la actividad y estimula a los / las alumno/as para que encuentren a las personas que finalmente pueden visitar el monumento inca.

Al final de la actividad los / las alumno/as tienen que nombrar a las tres (o cuatro) personas que pueden visitar Machu Picchu.

Tareas posibles: Se pueden usar más o menos fichas de rol, con diferentes personajes, depende del tema. Uno también puede variar el tema: un barco salvavidas, en una isla desierta, una excursión, etc.

Un experto en supervivencia

- ✓ Tienes 38 años
- ✓ Sería tu mayor desafío
- ✓ Puedes ir al extremo / pasar tus límites de supervivencia
- ✓ Hace un mes te has separado de tu novia y necesitas una distracción



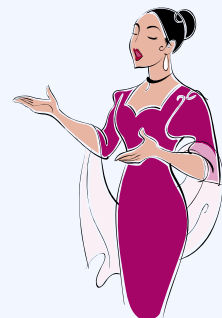
Una profesora de idiomas indígenas

- ✓ Tienes 36 años
- ✓ Tienes antepasados incas y te interesa tu historia familiar (investigación genealógica)
- ✓ Quieres investigar una lengua ya extinta
- ✓ Necesitas información de la gente que vive alrededor de Machu Picchu



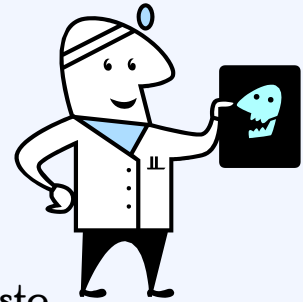
Una cantante muy famosa y buena

- ✓ Tienes 20 años
- ✓ Tienes éxito mundial
- ✓ Buscas un sitio para un concierto especial
- ✓ Piensas que Machu Picchu es el lugar perfecto para tu boda



Un médico

- ✓ Tienes 51 años
- ✓ Quieres estudiar los síntomas de una enfermedad no bien conocida
- ✓ Necesitas una vacuna de un árbol que existe solamente en esta región del mundo



Una chica joven

- ✓ Tienes 14 años
- ✓ Tienes una enfermedad grave
- ✓ Sería tu deseo visitar Machu Picchu, porque te encanta la cultura inca



Un sacerdote

- ✓ Tienes 68 años
- ✓ Quieres ayudar a la gente que vive allí, porque es muy pobre
- ✓ Puedes dar buenos consejos si hay dudas existenciales



Un chico joven

- ✓ Tienes 25 años
- ✓ Estás deprimido porque no tienes trabajo
- ✓ Buscas el sentido de tu vida



Una arqueóloga

- ✓ Tienes 24 años
- ✓ Te interesas por las excavaciones en esta área
- ✓ Escribes tu tesis sobre la magia de los Inca

