



Grammatica
Incastro di battute

Livello A1

Intervista doppia.

Istruzioni per l'insegnante.

È un'attività di riconoscimento e distinzione del **tu** (informale) dal **Lei** (formale).

L'attività può essere svolta da soli, a coppie o in piccoli gruppi.

Materiale necessario: un kit di carte da tagliare, una tabella.

Modalità di svolgimento.

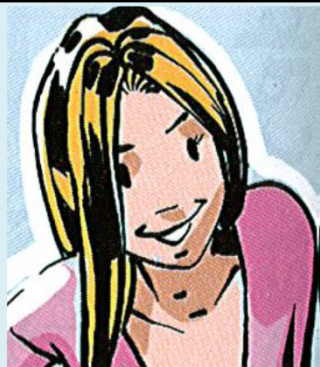
L'insegnante consegna agli studenti un kit di frasi tagliate e una tabella.

Gli studenti devono inserire le frasi nelle colonne della tabella a seconda che la frase sia informale (casella con l'immagine della ragazza giovane) o formale (casella con l'immagine dell'uomo anziano).

Le frasi danno origine ad un testo (un'intervista) che presenta un lessico relativo ad argomenti concreti e familiari, come previsto dal QCER per il livello A1.

Sono possibili diverse soluzioni per le risposte e per l'ordine delle domande.

È possibile creare un'attività di espansione chiedendo agli studenti di inventare altre domande e risposte da inserire nella tabella.



Come ti chiami?



Come si chiama?



Mi chiamo Marta	Studio medicina.	Mi chiamo Paul.	Faccio l'avvocato.
Di dove sei?	Qual è il tuo piatto preferito?	Di dove è?	Qual è il suo piatto preferito?
Sono italiana, di Napoli.	La pasta con le vongole.	Sono inglese, di Swansea.	La carne alla griglia.
Quanti anni hai?	Cosa fai nel tempo libero?	Quanti anni ha?	Cosa fa nel tempo libero?
Ho 25 anni.	Mi piace fare sport e uscire con gli amici.	Ho 60 anni	Amo leggere e andare al cinema.
Dove abiti?	Sei sposata?	Dove abita?	È sposato?
Abito a Roma.	No, ma ho un fidanzato: Franco.	Abito a Londra.	Sì sono sposato da 25 anni.
Che lavoro fai?	Come è composta la tua famiglia?	Che lavoro fa?	Come è composta la sua famiglia?
	Vivo con mia madre e mio fratello Dario.		Ho due figli e tre nipotini adorabili.