

Name	Klasse
Punkte	
von 21	

Schriftliche Reifeprüfung aus Italienisch

2. Haupttermin
12. Mai 2011



Test di comprensione orale

Istruzioni

1. Questo test ha 4 esercizi e 21 domande.
2. Scrivete tutte le vostre risposte in questo quaderno.

Esercizio 1

___ / 5 P.

Ascolterete un servizio radiofonico sui formati dei prodotti alimentari. Avete 45 secondi per leggere le domande (1-5), poi sentirete il brano due volte. Mentre ascoltate, scegliete la risposta corretta (A, B, C o D) e mettete una ☒ nella casella giusta. La prima risposta (0) c'è già.

Dopo il secondo ascolto avete 45 secondi per controllare le vostre risposte.



Nuovi standard alimentari

0 Secondo l'UE, i prodotti alimentari hanno

- A nuovi formati.
- B misure standard.
- C lo stesso prezzo.
- D diverse dimensioni.

D1 Questo può causare

- A aumenti di peso.
- B prezzi più alti.
- C una riduzione di qualità.
- D prezzi più bassi.

D2 Il peso di una tavoletta di cioccolata

- A deve essere di 100 grammi.
- B deve essere di 90 grammi.
- C può essere variabile.
- D deve essere standardizzato.

D3 Dall'11 aprile, i negozi devono indicare

- A l'aumento dei prezzi.
- B i prezzi più bassi.
- C i prezzi del latte.
- D i prezzi di un chilo o di un litro.

D4 Il regolamento è positivo per

- A i single.
- B produttori intelligenti.
- C i grandi supermercati.
- D le famiglie grandi.

D5 Per quasi tutti gli alcolici questo regolamento

- A esiste già.
- B verrà introdotto fra un anno.
- C non esiste ancora.
- D vale solo per i supermercati.

Esercizio 2

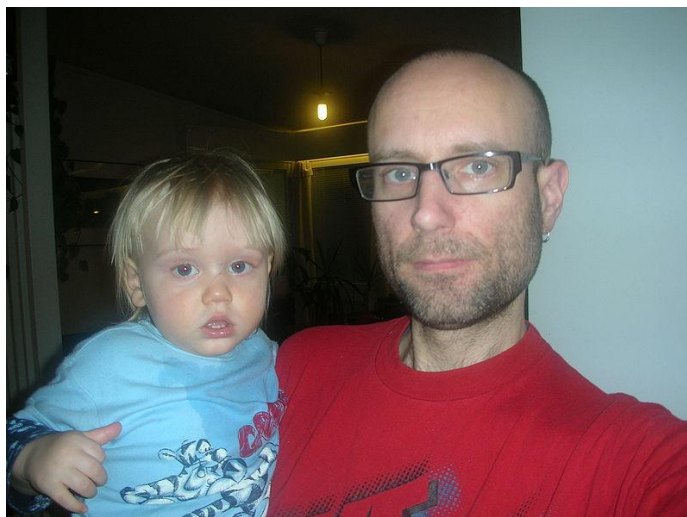
___ / 5 P.

Ascolterete Giuseppe che racconta del suo lavoro e della sua vita in famiglia. Avete 45 secondi per leggere le domande (6-10), poi sentirete il brano due volte. Mentre ascoltate, cercate le parti (A-H) che completano le frasi. Scrivete le vostre risposte nelle caselle. La prima risposta (0) c'è già. Ci sono due risposte da non usare.

Dopo il secondo ascolto avete 45 secondi per controllare le vostre risposte.

La giornata di Giuseppe

0	Giuseppe ha una vita diversa da coloro che ____.	<i>E</i>
D6	Giuseppe lavora ____.	
D7	Per la famiglia vuol dire che ____.	
D8	Quando è libero il pomeriggio, ____.	
D9	Quando non lavora la mattina, a casa ____.	
D10	Poi se c'è bisogno, ____.	



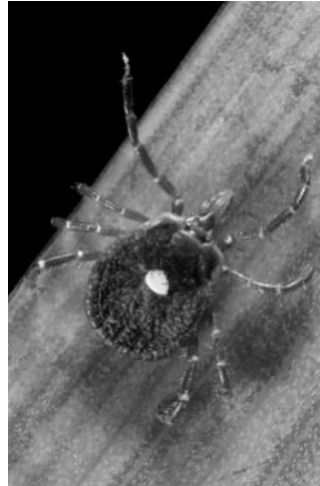
A	ci si deve mettere d'accordo
B	va a comprare alimentari
C	la famiglia va fuori casa o fa attività sportive
D	una settimana di mattina, e l'altra di pomeriggio
E	lavorano sempre dalle 8 alle 5
F	solo ogni due settimane
G	Giuseppe prepara il pranzo
H	fa colazione con i bambini e la moglie

Esercizio 3

___ / 5 P.

Ascolterete un servizio radiofonico sulle zecche. Avete 45 secondi per leggere le frasi (11-15), poi sentirete il brano due volte. Mentre ascoltate, scrivete la risposta corretta nello spazio previsto. Usate al massimo 4 parole. La prima risposta (0) c'è già.

Dopo il secondo ascolto avete 45 secondi per controllare le vostre risposte.



Attenti alle zecche!

0	Le zecche possono causare ____.	<i>malattie</i>
D11	Normalmente le zecche vivono ____.	
D12	Per proteggersi è meglio portare ____. (Date <u>una</u> risposta.)	
D13	Se si trova una zecca, si deve subito ____.	
D14	In caso di febbre o altri sintomi, è meglio ____.	
D15	Una zecca sta su una persona per al massimo ____.	

Esercizio 4

___ / 6 P.

Ascolterete un uomo che parla di una scuola. Avete 45 secondi per leggere le frasi (16-21), poi sentirete il brano due volte. Mentre ascoltate, scrivete la risposta corretta nello spazio previsto. Usate al massimo 4 parole. La prima risposta (0) c'è già.

Dopo il secondo ascolto avete 45 secondi per controllare le vostre risposte.



Koinè

0	Il centro è situato a ____.	<i>Firenze</i>
D16	Un'altra filiale si trova a ____. (Date <u>una</u> risposta.)	
D17	La scuola esiste sin dal ____.	
D18	Il centro accoglie un pubblico ____.	
D19	Alla base dell'insegnamento c'è ____.	
D20	Lo scopo è di avere studenti ____.	
D21	Le attività principali dell'insegnamento sono ____. (Date <u>una</u> risposta.)	